

S krížikom hore o poltón



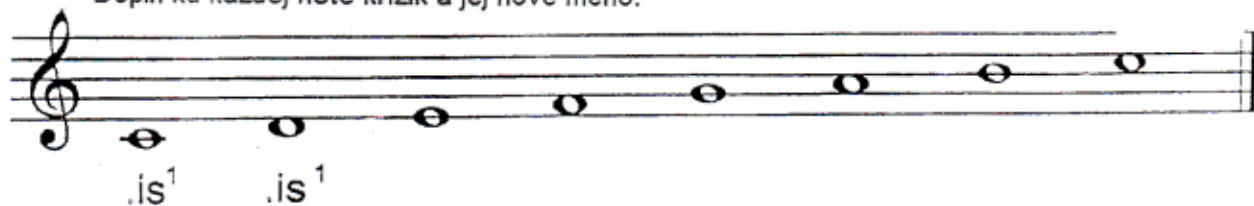
Krížik je posuvka, ktorá zvyšuje notu o poltón. k názvu tónu pridávame príponu **-is**. **Poltón** je najmenšia vzdialenosť medzi dvoma tónmi. Na klávesnici je všade tam, kde medzi dvoma susednými tónmi nie je žiaden iný.



Napíš pred každú notu krížik. Daj pozor na jeho správne písanie. Vnútrná časť krížika leží vždy tam, kde jeho nota. Na čiaru napíš potom meno noty aj s krížikom.



Doplň ku každej note krížik a jej nové meno:



Opíš noty. Pozor na správny zápis posuviek.



Napíšte noty:

