

ÚLOHA č.1 - Zaspievaj alebo zahraj si na svojom hudobnom nástroji pieseň od Ota Ferenczyho: Čučoriedky, černice. Má durový alebo molový charakter? V akej je tónine?

Čučoriedky, černice

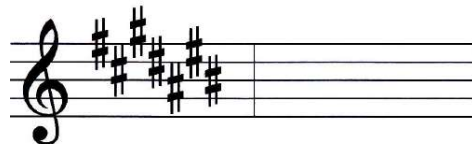
Oto Ferenczy

Ču - čo - ried - ky, čer - ni - ce, čer - ni - ce, mám ich vy - še ča - pi - ce,
 ča - pi - ce, tu - to si ich maj - te, čo - ko, čo - ko, čo - ko - lá - dy
 daj - te! Tu - to si ich maj - te, čo - ko, čo - ko, čo - ko - lá - dy daj - te!

I. **STUPNICE E dur a cis mol**

Zopakuj si predznamenaná a ich poradie. **Opíš** krížiky v predznamenaní.

Krížiky v predznamenaní:
fis, cis, gis, dis, ais, eis, his



Pozrime sa na poradie durových aj molových stupníc do 4 krížikov:

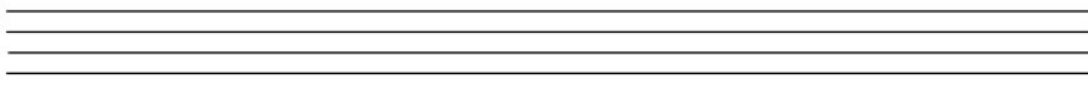
Durová bez predznamenaná:		Molová bez predznamenaná:	
C dur		a mol	
Durové s krížikmi:		Molové s krížikmi:	
G dur	– 1 # fis	e mol	– 1 # fis
D dur	– 2 # fis, cis	h mol	– 2 # fis, cis
A dur	– 3 # fis, cis, gis	fis mol	– 3 # fis, cis, gis
E dur	– 4 # fis, cis, gis, dis	cis mol	– 4 # fis, cis, gis, dis

Naučíme sa novú stupnicu **E dur**.

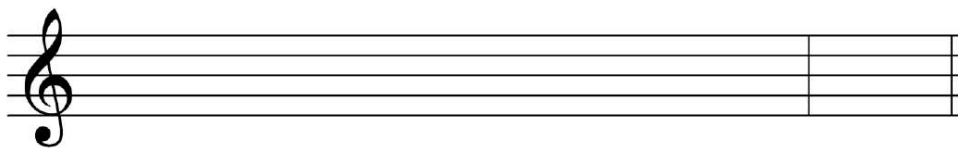
E-dur 4# fis, cis, gis, dis

e fis gis a h cis dis e

ÚLOHA č.2 - Prepíš stupnicu E dur do basového kľúča (posúvky zapisuj k notám).

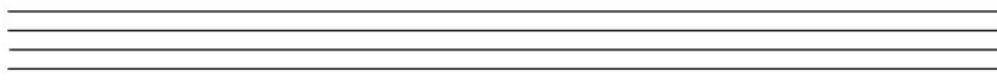


ÚLOHA č.3 – Vytvor si paralelnú molovú stupnicu (prirodzenú) k stupnici E dur a zapíš ju do notovej osnovy. Paralelnú molovú stupnicu (má rovnaké predznamenanania, len začína od iného tónu) si vytvoríš od 6. stupňa durovej stupnice. Nezabudni ju správne pomenovať.



kvintakord

ÚLOHA č.4 - Prepíš stupnicu cis mol do basového kľúča (posuvky zapisuj k notám).



II. ANGLICKÝ ROH

Je to **dychový drevený** hudobný nástroj, ktorý má mäkký, ale tmavší tón. Je podobný hoboju, len je dlhší, preto sa na ňom dajú hrať nižšie tóny (znie o kvintu nižšie než hoboj).

Český skladateľ **Antonín Dvořák** využil tento nástroj vo svojej **9. symfónii e mol**. Toto dielo tvoril v čase, keď žil v USA, preto nesie názov „Z nového sveta“.

Vypočuj si ukážku, v ktorej tento nástroj hrá hlavnú tému:

<https://www.youtube.com/watch?v=0HhrxVx1Ztc>



ÚLOHA č.5 – Zarad' hudobné nástroje do skupín: sláčikové, dychové plechové, dychové drevené, bicie

TYMPANY	_____	POZAUNA	_____
KONTRABAS	_____	MALÝ BUBON	_____
TRÚBKA	_____	VIOLONČELO	_____
TRIANGEL	_____	PRIEČNA FLAUTA	_____
VIOLA	_____	HOBOJ	_____
FAGOT	_____	LESNÝ ROH	_____
HUSLE	_____	VEĽKÝ BUBON	_____
KLARINET	_____	TUBA	_____
ČINELY	_____	PIKOLA	_____