

I. TRANSPOZÍCIA PIESNE

Transpozícia v hudbe znamená **posunutie daného modelu** (melódie, akordov, skladby) o **určitý interval nahor alebo nadol** bez zmeny intervalovej štruktúry. Inými slovami je to presný prepis tónov z pôvodnej tóniny do inej (či už vyššie alebo nižšie).

Napr. ak je nejaká pieseň pre speváka zapísaná v príliš vysokej polohe, tak si ju transponuje do svojho hlasového rozsahu (nižšie), aby sa vyhol vysokým tónom, ktoré nezaspieva.

ÚLOHA č.1 – pretransponuj melódiu piesne z C dur do E dur (o veľkú terciu vyššie) – choď tón po tóne

ÚLOHA č.2 – urči tóninu piesne Limbora, Limbora (všimni si predznamenanania a posledný tón):

ÚLOHA č.3 – pretransponuj pieseň Limbora, Limbora o čistú kvartu vyššie

II. OPAKOVANIE INTERVALOV

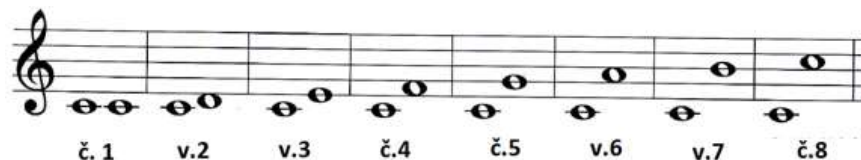
Interval je výšková vzdialenosť medzi dvoma tónmi. Tvoria sa a určujú podľa durovej stupnice (od prvého stupňa stupnice smerom nahor).

Základné delenie intervalov:

Intervaly čisté: prima (č.1), kvarta (č.4), kvinta (č.5), oktáva (č.8)

Intervaly veľké: sekunda (v.2), tercia (v.3), sexta (v.6), septima (v.7)

Intervaly od tónu c¹.



Odvoденé intervaly:

Odvoденé intervaly vznikajú z intervalov základných, a to zvyšovaním alebo znižovaním jedného z tónov intervalu (o jeden alebo dva poltóny).

Z čistých intervalov vieme vytvoriť intervaly:

- **zväčšené** (napr. zvýšime vrchný tón o poltón)
- **zmenšené** (znižime vrchný tón o poltón).

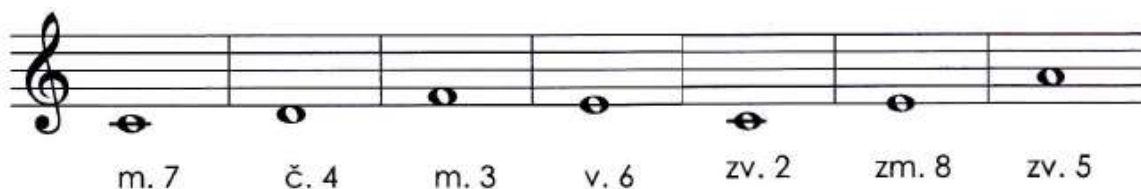


Z veľkých intervalov vieme vytvoriť intervaly:

- **zväčšené** (napr. zvýšime vrchný tón a poltón)
- **malé** (znižime vrchný tón o poltón).
 - z malých intervalov vytvoríme intervaly **zmenšené** (znižime vrchný tón o ďalší poltón)



ÚLOHA č.4 – doplň intervaly



ÚLOHA č.5 – doplň názvy intervalov

