

I. DVOJČIARKOVÁ OKTÁVA

Milé deti :), ak si dobre pamätáte, už sme sa učili sluchom rozlišovať vysoké a nízke tóny. V tomto pracovnom zošite sa naučíme zapisovať stredné a vysoké tóny v husľovom kľúči.

Určite si pamätáte hudobnú abecedu – má 7 tónov:



Všimnite si, že hlavičky nôt v osnove stúpajú striedavo: c = pomocná čiara pod osnovou, d = tesne pod notovou osnovou, e = 1. linajka, f = medzera, g = 2. linajka, a = 2. medzera, h = 3. linajka atď.

Keď sa „minie“ všetkých sedem písmen z hudobnej abecedy, tóny stúpajú ďalej a abeceda sa zopakuje.

Každých sedem tónov tvorí spolu oktávu. Aby hudobníci ľahšie rozoznali, v ktorej polohe majú hrať (vysoko alebo nízko), pridali k nim čísla – čím vyššie číslo, tým vyššia oktáva:

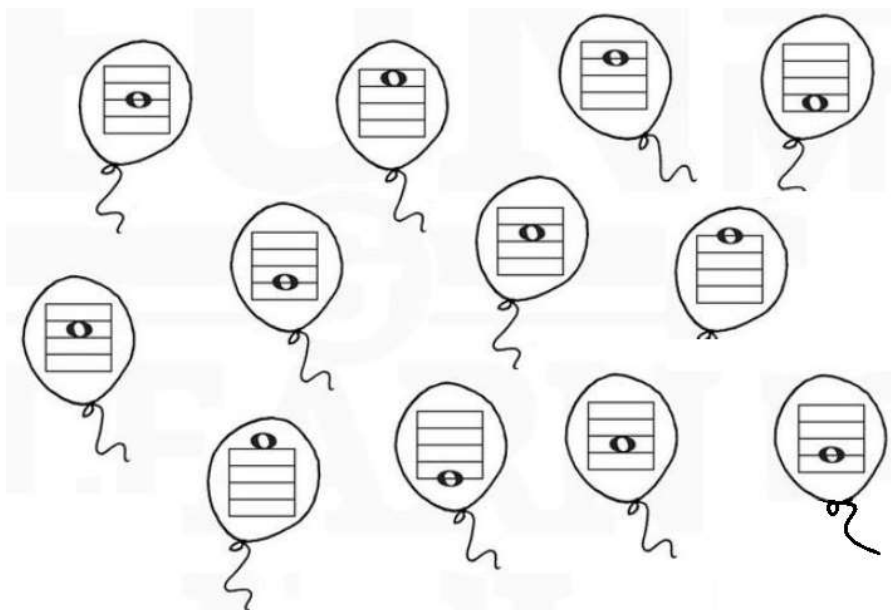


Sedem tónov, ktoré majú vpravo hore číslo 1, tvorí spolu **jednočiarkovú oktávu**.

Sedem tónov, ktoré majú vpravo hore číslo 2, tvorí spolu **dvojčiarkovú oktávu**.

Poznámka: Všimnite si, že rovnako ako noty jednočiarkovej oktávy - c¹ až h¹, aj noty dvojčiarkovej oktávy sa píšú malými písmenami, napr. c¹, d¹, nie C¹, D¹, atď.

ÚLOHA č.1 - vyfarbi tóny jednočiarkovej oktávy **červenou** a tóny dvojčiarkovej oktávy **modrou** farbou (sme v husľovom kľúči)

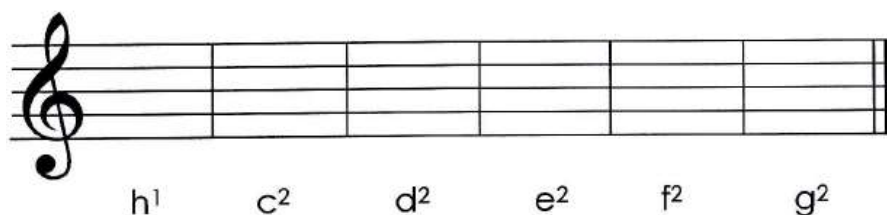


ÚLOHA č.2 - pomenuj noty pomocou písmen aj čísiel, aby sme si zopakovali aj posuvky z minulého učiva, niektoré notičky majú krížik alebo béčko (spomeň si, ako ich máš správne pomenovať)



ÚLOHA č.3 – zapíš polové noty do notovej osnovy

(Pozor: nožičky sa od stredu notovej osnovy, t.j. 3. linajky, kvôli prehľadnosti píšú dole z ľavej strany)



II. VESELO A SMUTNE (stupnice C dur, a mol)

Sluchom vieme rozoznať aj to, či je nejaká pesnička veselá alebo smutná.

ÚLOHA č.4 - vypočuj si nasledovné ukážky a určí, či majú veselý alebo smutný charakter (veselé označ usmievaným slniečkom ☺ a smutné zamračeným ☹)

1. Prší, prší - <https://www.youtube.com/watch?v=CNtrb9m49Xw>
2. Kopala studienku - <https://www.youtube.com/watch?v=7UwL3X1E8cI>
3. Búvajže len, búvaj - <https://www.youtube.com/watch?v=zB6gUCFbmg&t=37s>
4. Na zalenej lúčke - <https://www.youtube.com/watch?v=uyiS9XPCmvk>

Ak by sme zoradili tóny piesní od najnižšieho po najvyšší, vytvorili by sme dve stupnice:

- durovú – veselú (označujeme veľkými písmenami, napr. C dur)
- molovú – smutnú (označujeme malými písmenami, napr. a mol)

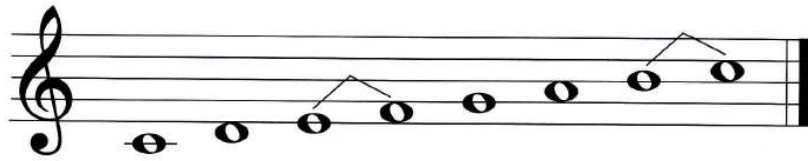
Stupnica je rad za sebou idúcich 8 tónov. Jej názov je odvodený podľa jej prvého a posledného tónu. Ak napr. začína a končí tónom c, bude sa volať buď C dur alebo c mol. Ak začína a končí tónom a, bude sa volať buď A dur alebo a mol.

Či sa jedná o durovú alebo molovú stupnicu vieme rozoznať aj sluchom (veselá alebo smutná) a podľa toho, kde sa v nej nachádzajú poltóny:

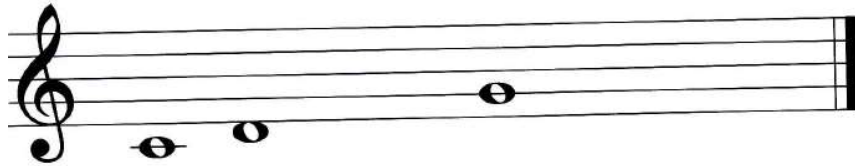
- **durová stupnica (veselá)** má poltóny medzi 3.-4. a 7.-8. tónom
- **molová stupnica (smutná)** má poltóny medzi 2.-3. a 5.-6. tónom.

Stupnica C dur (veselá)

(túto stupnicu už v podstate poznáme, keďže jej tóny idú presne v tom poradí ako hudobná abeceda)

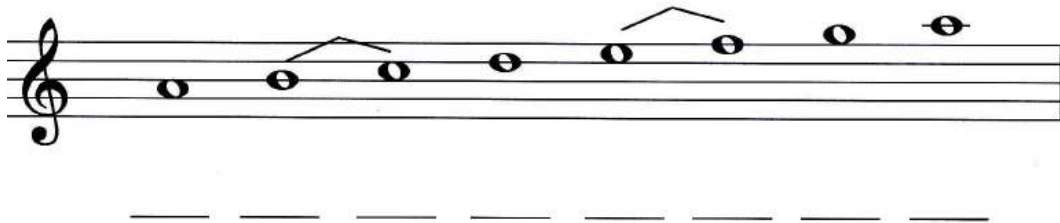


ÚLOHA č.4 – doplň noty do stupnice C dur



Stupnica a mol (smutná)

ÚLOHA č.5 – doplň názvy nôt v stupnici a mol prirodzená



ÚLOHA č.6 - prirad' správne vozne k rušňom (3/4 takt vyfarbi **modrou** a 2/4 takt **žltou** farbou)

