

I. PARTITÚRA

Partitúra je notový zápis všetkých hlasov a nástrojov, ktoré sa vyskytujú v skladbe.

Partitúra **slúži hlavne dirigentovi alebo zbornajstrovi** na naštudovanie a prevedenie diela. Počas dirigovania má dirigent partitúru na dirigentskom pulte pred sebou.

Každý hlas má v partitúre svoj osobitný riadok a ich poradie je ustálené. **Nástrojové skupiny** sú oddelené voľným riadkom. Každá nástrojová skupina má hlasy radené od najvyššieho k najhlbšiemu.

Allegro con brio

The image displays a page of a musical score for a symphony orchestra. The score is written in 2/4 time and features a key signature of two flats (B-flat and E-flat). The tempo is marked 'Allegro con brio'. The score is divided into three main sections of instruments, each indicated by a red arrow and label on the left:

- drevené dychové nástroje** (Woodwind instruments):
 - 2 Flauti (Flutes)
 - 2 Oboi (Oboes)
 - 2 Clarinetti in B (Clarinets in B)
 - 2 Fagotti (Bassoons)
- plechové dychové nástroje** (Brass instruments):
 - 2 Corni in Es (Horns in E-flat)
 - 2 Trombe in C (Trumpets in C)
- bicie** (Percussion):
 - Timpani in C-G (Timpani in C and G)
- sláčikové strunové nástroje** (String instruments):
 - Violino I (Violin I)
 - Violino II (Violin II)
 - Viola
 - Violoncello (Cello)
 - Contrabasso (Double Bass)

The score includes various musical notations such as dynamics (*ff*, *p*), articulation (*staccato*), and performance instructions like *su 2* (second ending). The woodwinds and strings are playing a rhythmic pattern of eighth notes, while the bassoons and cellos play a melodic line. The brass instruments are mostly silent in this section.

ÚLOHA č.1

- vypíš, pre ktoré hudobné nástroje sú písané jednotlivé party v partitúre (sú v nej v angličtine)
- napiš o akú nástrojovú skupinu ide (sláčikové alebo dychové, atď.)
- označ, ktorý hlas je najvyšší a ktorý najnižší

Violin I
Violin II
Viola
Violoncello
Contrabass

II. SPEVÁCKE ZBORY

Tak ako sú v partitúre zapísané skladby pre rôzne komorné súbory alebo pre orchester, do partitúry sa zapisujú aj skladby pre spevácky zbor, ktorý diriguje zbornajster.

Zopakujme si, aké **spevácke hlasy a druhy zborov** poznáme:

SOPRÁN

je vysoký ženský hlas.

ALT

je nízky ženský hlas.

TENOR

je vysoký mužský hlas.

BAS

je nízky mužský hlas.



DRUHÝ ZBOROV:

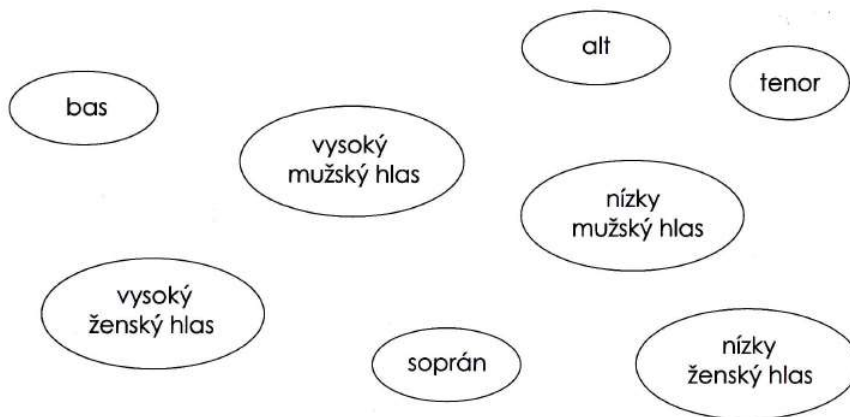
MUŽSKÝ

ŽENSKÝ

DETSKÝ

ZMIEŠANÝ

ÚLOHA č.2 – spoj alebo vymaľuj rovnakou farbou, čo patrí k sebe



ÚLOHA č.3 – identifikuj, pre aké hlasy je upravená koleda Narodzil se nam – okrem celého názvu hlasu napíš, či sa jedná o ženský alebo mužský, hlboký alebo vysoký hlas

Narodzil se nam

František Prášil
Zemplínska

Andante
mf *f* *p*

S
1. Na - ro - dzil še nam ne - ba, šve - ta Pan, hlap - čik
2. Na sla - me le - ží hlap - čik náš, Je - žiš, šum - čik

A
mf *f* *p*

T
1. Na - ro - dzil še nam ne - ba, šve - ta Pan, hlap - čik šum - ni,
2. Na sla - me le - ží hlap - čik náš, Je - žiš, šum - ňe po - ku -

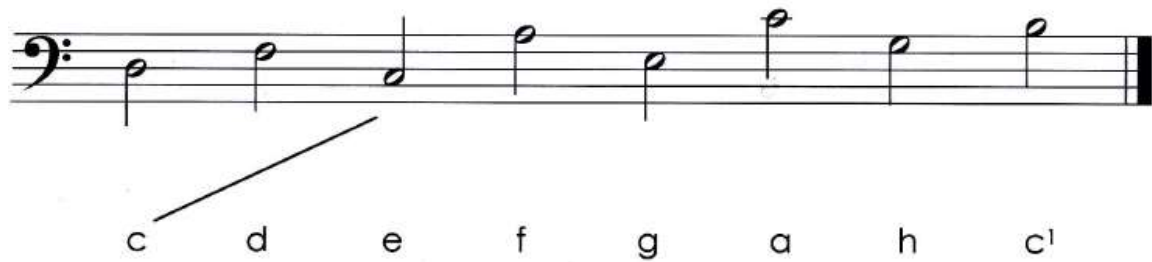
B
mf *f* *p*

III. OPAKOVANIE

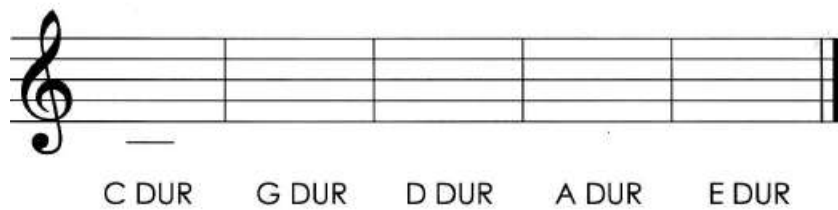
ÚLOHA č.4 - doplň názvy nôt

— — — — — — —

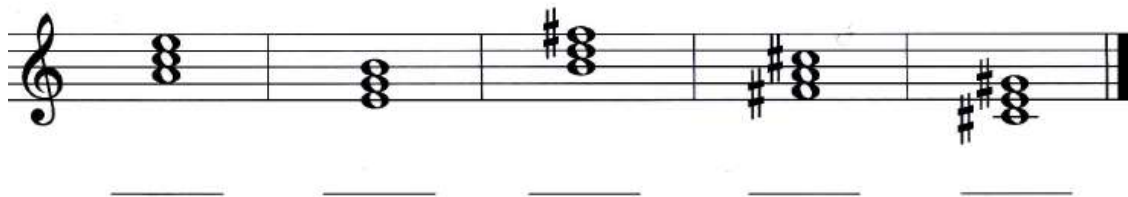
ÚLOHA č.5 - spoj čiarou noty a ich názvy (basový kľúč)



ÚLOHA č.6 – napíš kvintakordy



ÚLOHA č.7 – ku ktorým stupniciam patria molové kvintakordy



ÚLOHA č.8 – spoj čiarou, čo patrí k sebe

Hráč na dychovom plechovom nástroji je
Mužský, ženský, detský a zmiešaný
Strunový brnkací nástroj je
Hráč na sláčikovom nástroji je
Hráč na violončele drží v pravej ruke
Flauta, ktorá dokáže zahrať vysoké tóny, je
Sláčikový a dychový
Kontrabas dokáže zahrať
Tympany, veľký a malý bubon sú
Hráč na dychovom drevenom nástroji je

ZBOR
HUSLISTA
PIKOLA
POZAUNISTA
HARFA
BICIE NÁSTROJE
SLÁČIK
ORCHESTER
HOBOJISTA
HLBOKÉ TÓNY