

## I. XYLOFÓN

V tomto pracovnom liste si predstavíme hudobný nástroj, ktorý určite všetci poznáte minimálne z hodín hudobnej náuky (máme jeden vystavený na poličke). Je to **xylofón**.



**Xylofón** (z gréčtiny xylos-drevo a phoné-hlas) je hud. nástroj zo skupiny melodických bicích nástrojov.

- melodických preto, lebo na ňom vieme zahrať tóny rôznej výšky a tým vytvoriť melódiu
- bicí preto, lebo sa rozoznieva úderom paličiek na drevené doštičky

Skladá sa teda zo sústavy ladených drevok, na ktoré sa hrá udieraním drevenou, gumenou alebo plastovou paličkou. Xylofón má krátky a ostrý tón.

Väčšina nástrojov má pod drevenými doštičkami umiestnené kovové rezonančné trubice (**ozvučnice**) na zosilnenie tónov.

**Úloha č.1** – nájdeš ozvučnice na obrázku xylofónu? Ak áno, označ ich.



Na xylofóne sa hrá sólovo alebo býva súčasťou symfonického orchestra.

Jedny z prvých diel s xylofónom sú skladby *Danse macabre* ([1874](#)) a *Karneval zvierat* ([1886](#)) od francúzskeho skladateľa [Camilla Saint-Saënsa](#).

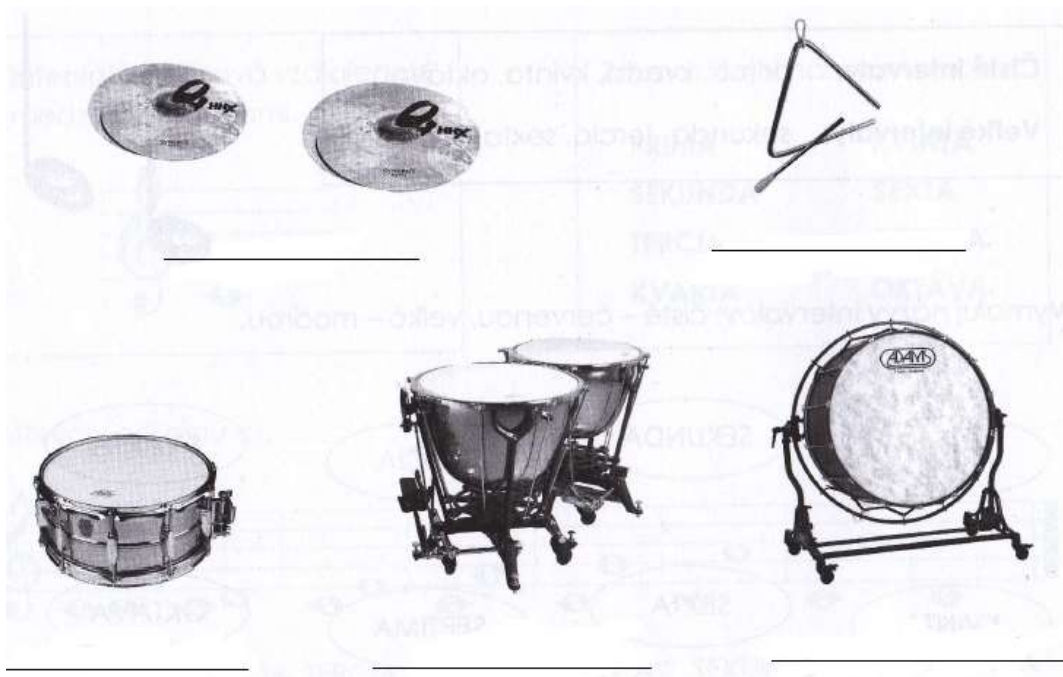
**Úloha č.2** – vymenuj aké hudobné nástroje, ktoré vyzerajú podobne ako xylofón poznáš:

**Úloha č.3** – vypočuj si skladbu **Skameneliny** od hud. skladateľa **Camille Santa-Saënsa** z cyklu **Karneval zvierat** a vypracuj zadanie - <https://www.youtube.com/watch?v=0TSKIG9IFvY>

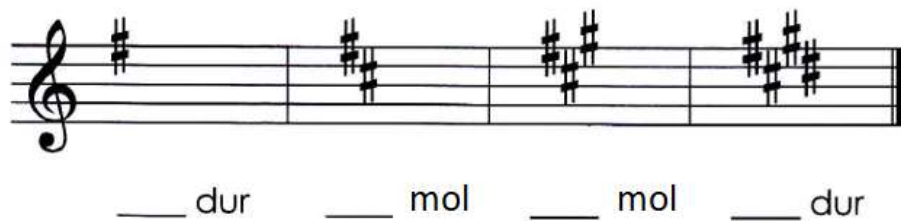
- a) nakresli alebo slovami opíš, čo by mohol xylofón v tejto skladbe predstavovať
- b) urči aké nástroje okrem xylofónu počuješ
- c) skús uhádnuť, akú známu pesničku autor v skladbe použil (počuješ ju od 30. sekundy)

**Vypracovanie:** a) \_\_\_\_\_  
 b) \_\_\_\_\_  
 c) \_\_\_\_\_

**Úloha č.4** - pomenuj jednotlivé bicie nástroje na obrázku



**Úloha č.5** – doplň názov durovej a molovej stupnice podľa predznamenanania



**Úloha č.6** – doplň taktové čiary



**Úloha č.7** – v kolede *Nesiem Vám noviny*:

- určí v akej je tónine (*všimni si predznamenanie a posledný tón*)
- pomenuj vyznačené intervaly (*zakrúžkované dvojice tónov*)
- zakrúžkuj základný = tonický kvintakord v sprievode

## Nesem vám noviny...

JAN HLUCHÁŇ

Rev. W. Gaierová-Drégrová

**Radostne**

KLAVÍR

*mf*

Ne - sem vám no - vi - ny, po - slou - chej - te,  
z bet - lem - ské kra - jl - ny. po - zor dej - tel!

Slyš - te je pil - ně a ne - o - myl - ně, slyš - te je pil - ně a ne - o - myl - ně, roz - jí - mej - tel!

*f* *p* *f* *p*

**Úloha č.8** – doplň správne výrazy do krížovky

- nízky mužský hlas
- označenie tempa – rýchlo
- komorný a symfonický
- súbor štyroch hudobníkov
- sláčikový nástroj
- skladba má rýchle
- strunový nástroj s pedálmi
- hráč na bicom nástroji
- interval

	L	L		R	
	R			S	E
K		R			
				S	
T		P			
	L			Í	
		B			
				D	

TAJNIČKA – hudobný skladateľ: \_\_\_\_\_ .