

## I. VEĽKÁ OKTÁVA A NOTY V BASOVOM KLÚČI

Milé deti! Už vieme, že každých 7 tónov hudobnej abecedy tvorí oktávu. Oktáva je vlastne poloha, v ktorej noty budeme hrať alebo spievať (vysoko, nízko, v strednej polohe, hlboko atď...)

Zatiaľ poznáme noty v týchto oktávach (polohách):

- **jednočiarková oktáva** (označujeme číslom 1)
- **dvojčiarková oktáva** (označujeme číslom 2)
- **malá oktáva** (neoznačujeme žiadnym číslom, píšeme len malými písmenami abecedy)

malá oktáva      jednočiarkovaná oktáva      dvojčiarkovaná oktáva

g a h c<sup>1</sup> d<sup>1</sup> e<sup>1</sup> f<sup>1</sup> g<sup>1</sup> a<sup>1</sup> h<sup>1</sup> c<sup>2</sup> d<sup>2</sup> e<sup>2</sup> f<sup>2</sup> g<sup>2</sup> a<sup>2</sup> h<sup>2</sup>

Pod malou oktávou bude **VEĽKÁ OKTÁVA**. Noty veľkej oktávy nebudeme označovať žiadnymi číslami, len **VEĽKÝMI PÍSMENAMI ABECEDY**. Keďže tóny malej a veľkej oktávy znejú nižšie, zapisujeme ich väčšinou v basovom klúči.

veľká oktáva      malá oktáva      jednočiarkovaná oktáva

C D E F G A H c d e f g a h c<sup>1</sup> d<sup>1</sup> e<sup>1</sup>

**ÚLOHA č.1** – pomenuj noty pomocou písmen aj čísel v husľovom klúči (nezabudni správne pomenovať noty s krížikom alebo béčkom)

\_\_\_\_\_

**ÚLOHA č.2** – do prázdnej notovej osnovej nakresli basový klúč a zapíš noty veľkej a malej oktávy (pomôž si prehľadom nôt vyššie)

C E G H d f a

## II. SPEVÁCKE ZBORY A HLASY

Tóny sú zapisované do jednotlivých oktáv podľa toho v akej sú polohe. Aj každý človek má svoj hlas v inej polohe, niekto ho má vyšší, niekto iný zase nižší.

Podľa pohlavia a polohy hlasu sa **speváci delia na:**

- **ženské hlasy:**
  - soprán** - vysoký ženský hlas
  - alt** - nízky ženský hlas
- **mužské hlasy:**
  - tenor** - vysoký mužský hlas
  - bas** - nízky mužský hlas



**ÚLOHA č.3** – vymaľuj rovnakou farbou, čo patrí k sebe



**ZBOR** je zoskupenie väčšieho počtu spevákov, ktoré diriguje zbornajster. Podľa zloženia speváckeho zboru existujú zbory:

- Ženské
- Mužské
- Detské
- Zmiešané



**ÚLOHA č.4** – vypočuj si nasledovnú ukážku operných hlasov a skús podľa sluchu rozlíšiť, kedy sa menia jednotliví speváci a či počuješ mužský, ženský, vysoký alebo nízky hlas

- <https://www.youtube.com/watch?v=hLfvkwTnJVM>

### III. STUPNICE D dur, h mol

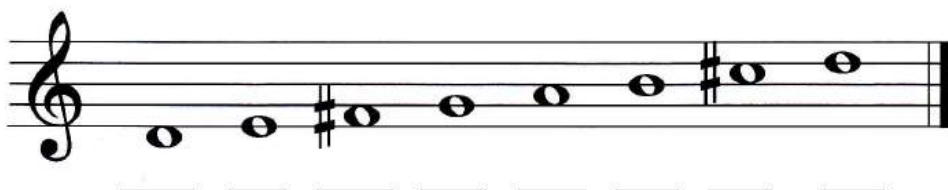
V PL5 sme sa učili poradie krížikov v predznamenaní, ktoré budeme používať pri tvorbe stupníc:  
**fis, cis, gis, dis, ais, eis, his**

Už poznáme stupnicu bez predznamenania, stupnice s 1 krížikom (fis) a ďalej sa naučíme stupnice, ktoré majú až **2 krížiky: fis, cis**. To znamená, že v nich namiesto nôt f a c máme notu **fis** a **cis**. Sú to stupnice **D dur** a **h mol**:

- stupnica **D dur** bude začínať základného tónu **d**
- stupnica **h mol** bude začínať od základného tónu **h**

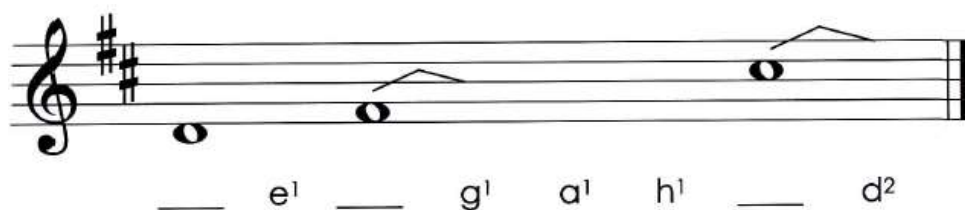
Durová bez predznamenania:	Molová bez predznamenania:
C dur	a mol
Durové s krížikmi:	Molové s krížikmi:
G dur - 1 # fis	e mol - 1 # fis
<b>D dur - 2 # fis, cis</b>	<b>h mol - 2 # fis, cis</b>

**Úloha č.5** – zakrúžkuj v stupnici **D dur** tóny fis a cis a pomenuj jednotlivé tóny



Už vieme, že namiesto písania krížikov priamo k notám môžeme použiť **predznamenanie**. To píšeme hneď za husľový kľúč. K notám už krížiky nedopisujeme, keďže predznamenanie platí pre celý riadok.

**Úloha č.6** – pomenuj zapísané a dopíš chýbajúce noty do stupnice D dur (**POZOR: krížiky fis cis nie sú priamo pred notami, ale v predznamenaní, ktoré nám mení noty f a c na noty fis a cis**)



**Úloha č.7** – zakrúžkuj v stupnici **h mol** notu fis a cis a pomenuj jednotlivé tóny (**POZOR: aj v tomto prípade sú krížiky v predznamenaní!!!**)

