

## I. DYNAMICKÉ ZNAMENKA

**Dynamika** je striedanie tónov rôznej sily v hudobnej skladbe (zvuková intenzita, sila tónu). Dynamické znamienka nám hovoria, **ako silno máme hrať alebo spievať**. Naučíme sa zopár nových:

<i>pianissimo</i> ( <i>pp</i> )	– veľmi slabo
<i>piano</i> ( <i>p</i> )	– slabo
<i>mezzopiano</i> ( <i>mp</i> )	– stredne slabo
<i>mezzoforte</i> ( <i>mf</i> )	– stredne silno
<i>forte</i> ( <i>f</i> )	– silno
<i>fortissimo</i> ( <i>ff</i> )	– veľmi silno
<i>crescendo</i> $\blacktriangleleft$	<i>cresc.</i> – zosilňovať
<i>decrescendo</i> $\blacktriangleright$	<i>decresc.</i> – zoslabovať

**ÚLOHA č.1** – vymaľuj rovnakou farbou, čo patrí k sebe



**ÚLOHA č.2** – v nasledujúcej skladbičke zakrúžkuj všetky dynamické znamienka a dopíš ich význam

**Dáždik**

## II. OPAKOVANIE KVINTAKORDOV

Už sme si hovorili, že **kvintakordy** sa skladajú sa z **1., 3. a 5. tónu stupnice**. Tieto tóny môžeme písať do notovej osnovy buď nad sebou (vtedy ich hráme naraz) alebo aj vedľa seba (tie hráme za sebou).

Keďže ich odvodzujeme zo stupníc, potrebujeme poznať, koľko a aké **predznamenia jednotlivé stupnice** majú (treba si to postupne aj zapamätať). Preto si ich zopakujme:

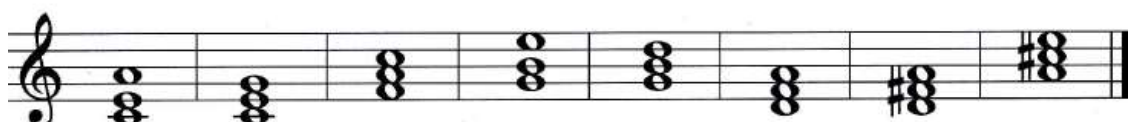
Durová bez predznamenia:	Molová bez predznamenia:
C dur	a mol
Durové s krížikmi:	Molové s krížikmi:
G dur - 1 # fis	e mol - 1 # fis
D dur - 2 # fis, cis	h mol - 2 # fis, cis
A dur - 3 # fis, cis, gis	fis mol - 3 # fis, cis, gis
Durové s béčkami:	Molové s béčkami:
F dur - 1 b bé	d mol - 1 b bé
B dur - 2 b bé, es	g mol - 2 b bé, es

**ÚLOHA č.3** – pre precvičenie k názvom stupníc doplň počet krížikov alebo bé v predznamenaní

D dur 2 # A dur    # B dur    b G dur    #  
a mol 0 # fis mol    # d mol    b g mol    b

**ÚLOHA č.4** – doplň text a zakrúžkuj kvintarkody v C dur, G dur, D dur (pozor, stupnica D dur má aj #fis)

Kvintakord tvoria prvý, \_\_\_\_\_ a \_\_\_\_\_ stupeň stupnice.



**ÚLOHA č.5** – vytvor nasledujúce durové a molové kvintakordy (trojzvuky)

*Pomôcka: 1) podľa stupnice si urči základný = spodný tón kvintakordu*

*2) nad základný tón dopiš ďalšie 2 tóny (3. a 5. tón stupnice)*

*- ak bol základný tón na čiare, aj ostatné noty budú na čiare*

*- ak bol základný tón v medzere, aj ostatné noty budú v medzere*

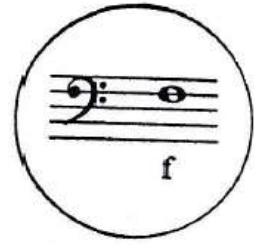
*(v podstate si nakreslíš snehuliaka ☺)*

*3) podľa toho, aká má ktorá stupnica predznamenie si skontroluj, či k niektorej note nemusíš dopísať posuvku (krížik alebo béčko)*

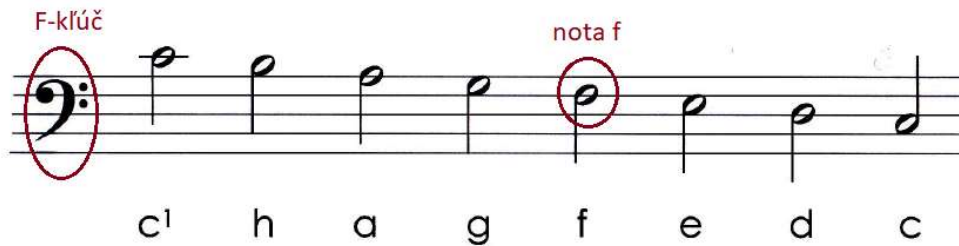


### III. OPAKOVANIE NÔT V BASOVOM KLÚČI

*Basový kľúč voláme aj F-klúč, pretože nám hovorí, kde v notovej osnove budeme písať notu f (kreslíme ho od 2. linajky zhora, ktorú v basovom kľúči pretína práve nota f)*

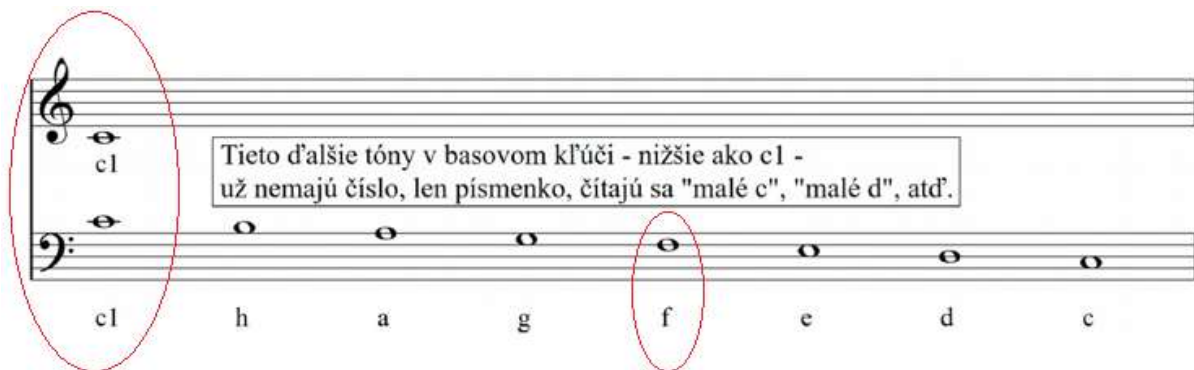


Noty v basovom kľúči si budeme počítať buď od noty f, ktorá leží tam, kde začíname kresliť basový kľúč



alebo

sa jednoducho nota c1 v basovom kľúči „presťahuje“ nad notovú osnovu, a potom sa už pod ňu ľahko zmestia aj nižšie tóny :).



**ÚLOHA č.6** – spoj čiarou noty a ich názvy



**ÚLOHA č.7** – do prázdnej notovej osnove nakresli basový kľúč a zapíš noty: f, c, a, h, d

