

II. TYMPANY

V minulom pracovnom liste ste mali podľa obrázka pomenovať viaceré bicie nástroje. Jednými z nich boli **tympany**. Ide o rytmický blanozvučný bicí nástroj v symfonickom orchestri. Pozostáva z kože napätej na medenej polguli (to je tá blana – preto blanozvučný), pričom do kože sa udiera paličkami.

Na rozdiel od väčšiny bicích nástrojov majú tympany definovanú výšku tónu a môžu byť preladiťelné pomocou pedálu. To znamená, že ak použijeme zostavu rôzne naladených tympán, môžeme na nich zahrať aj nejakú melódiu alebo si budeme pomocou pedálu prelaďovať len jedny tympany.

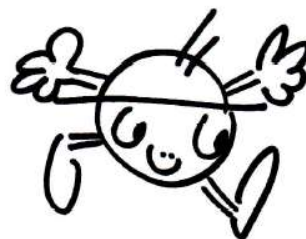


ÚLOHA č.3 – v nasledujúcej hudobnej ukážke hráč použil len jedny tympany, skús spočítať, koľko tónov pomocou preladenia pedálom v skladbe používa

- <https://www.youtube.com/watch?v=OQYpm5bBABg>

ÚLOHA č.4 – ktoré vety sú správne? Doplň ÁNO alebo NIE.

1. Husle majú štyri struny. _____
2. Forte znamená stredne silno. _____
3. Trúbka je dychový nástroj. _____
4. Crescendo znamená zosilňovať. _____
5. Béčko notu zvyšuje o pol tónu. _____
6. Piano znamená slabo. _____
7. Gitara je strunový brnkací nástroj. _____
8. Flauta je dychový nástroj. _____
9. Legato znamená spomaľovať. _____
10. Repetícia znamená opakovanie. _____

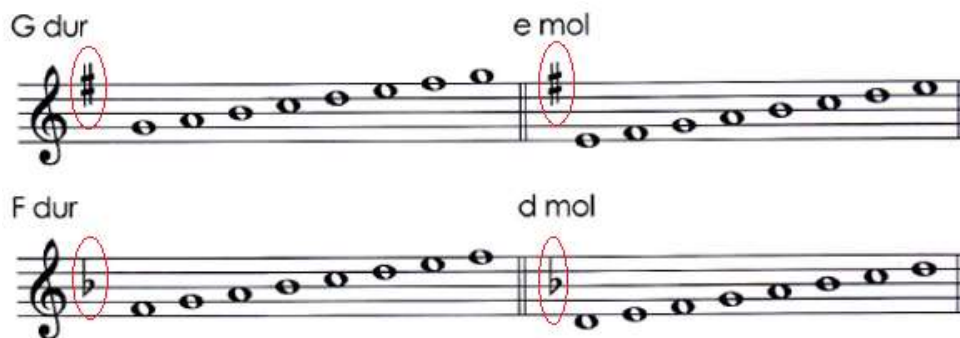


III. PARALELNÉ A ROVNOMENNÉ STUPNICE

Keď sa učíme nové stupnice, tak sa vždy naučíme jednu durovú a jednu molovú stupnicu s rovnakým predznamenaním (rovnaký počet krížikov alebo béčok). Takéto stupnice nazývame paralelné stupnice.

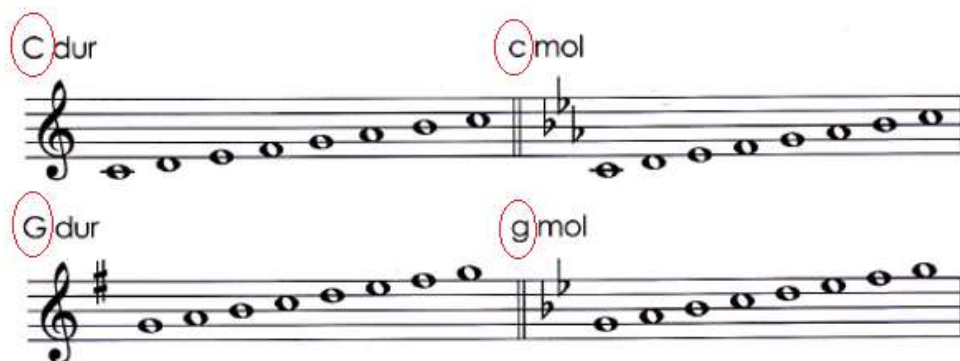
Paralelné (súbežné) stupnice sú teda dvojice durových a molových stupníc, ktoré majú rovnaké predznamenanie, ale začínajú od iného tónu. Napr.:

rovnaké predznamenanie – rôzne meno



Rovnomenné stupnice sú dvojice durových a molových stupníc, ktoré začínajú rovnakým tónom, ale majú rôzny počet predznamenaní. Napr.:

rôzne predznamenanie – rovnaké meno



ÚLOHA č.5 – doplň názov rovnomennej stupnice k nasledovným stupniciam:

D dur - _____ A dur - _____ B dur - _____ Es dur - _____ E dur - _____

ÚLOHA č.6 – zapíš stupnicu E dur a pod ňou jej rovnomennú stupnicu
(pozor, každá stupnica bude mať iné predznamenanie)
