

## I. OPAKOVANIE NÔT (JEDNOČIARKOVÁ OKTÁVA)

Milé deti!

Na začiatok si zopakujme hudobnú abecedu.



Doplni hudobnú abecedu.

C \_ \_ \_ \_ \_ a teraz naspäť H \_ \_ \_ \_ \_

Ako už vieme, jednotlivé tóny hudobnej abecedy sa zapisujú do notovej osnovy striedavo na čiary aj do medzier v smere zdola nahor, teda nasledovne:



**ÚLOHA č.1** - zakrúžkuj noty, pod ktorými je napísané správne pomenovanie

Two musical staves in treble clef. The first staff has five notes: a half note on G<sup>1</sup>, a quarter note on C<sup>1</sup>, a quarter note on E<sup>1</sup>, a half note on D<sup>1</sup>, and a whole note on F<sup>1</sup>. The second staff has five notes: a half note on E<sup>1</sup>, a whole note on G<sup>1</sup>, a quarter note on F<sup>1</sup>, a quarter note on C<sup>1</sup>, and a half note on D<sup>1</sup>.

g<sup>1</sup> polová      c<sup>1</sup> štvrtová      e<sup>1</sup> štvrtová      d<sup>1</sup> polová      f<sup>1</sup> celá

e<sup>1</sup> polová      g<sup>1</sup> celá      f<sup>1</sup> štvrtová      c<sup>1</sup> štvrtová      d<sup>1</sup> polová

**ÚLOHA č.2** – doplni názvy nôt

A musical staff in treble clef with seven notes: a half note on G<sup>1</sup>, a quarter note on C<sup>1</sup>, a quarter note on E<sup>1</sup>, a half note on D<sup>1</sup>, a quarter note on F<sup>1</sup>, a half note on A<sup>1</sup>, and a quarter note on G<sup>1</sup>. Below the staff are seven dashed lines for labeling the notes.

\_ \_ \_ \_ \_

## II. DYNAMICKÉ OZNAČENIA

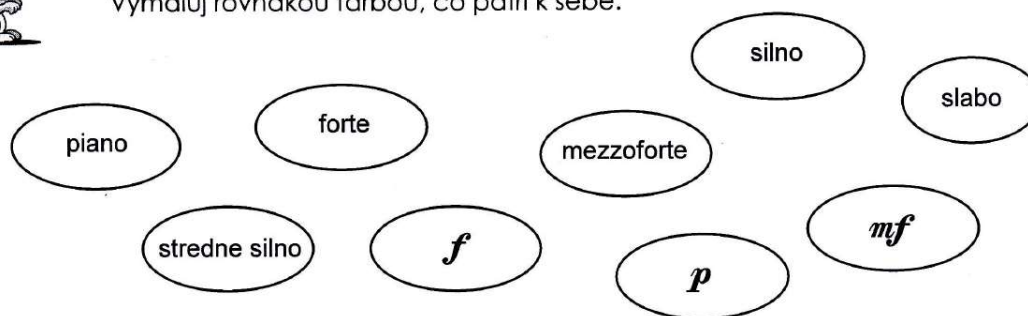
**Dynamika** je striedanie tónov rôznej sily v hudobnej skladbe (zvuková intenzita, sila tónu).  
Dynamické znamienka nám hovoria, **ako silno máme hrať**:

piano	<i>p</i>	slabo
mezzoforte	<i>mf</i>	stredne silno
forte	<i>f</i>	silno

### ÚLOHA č.3



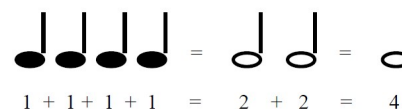
Vymaluj rovnakou farbou, čo patrí k sebe.



## III. ŠTVORDOBÝ TAKT

Už sme sa učili, že takty sú malé časti skladby, ktoré od seba oddeľujeme taktovými čiarami. Koľko a akých nôt môžeme do taktu napísať označujeme číslami. Horné číslo označuje počet nôt a spodné číslo o akú notu pôjde.

**4/4 – štvorštvrtový takt** – do taktu sa zmestia 4 štvrtové noty

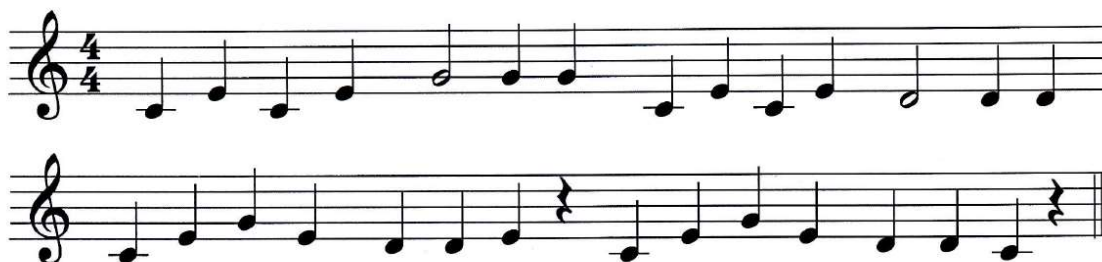


### ÚLOHA č.4



Doplň taktové čiary.

Zakrúžkuj červenou noty g<sup>1</sup> - štvrtové.



Koľkokrát je v pesničke nota d<sup>1</sup> - štvrtová? \_\_\_\_\_