

**Dvojité posuvky.**  
(3.ročník)

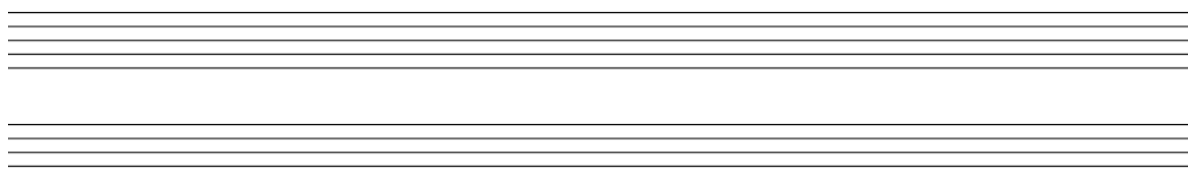
Zopakujeme si paralelné a rovnomenné stupnice. Napíš stupnicu a mol a k nej paralelnú a rovnomennú stupnicu.

Paralelná \_\_\_\_\_ Rovnomenná \_\_\_\_\_



Napíš stupnicu G dur a k nej paralelnú a rovnomennú stupnicu.

Paralelná \_\_\_\_\_ Rovnomenná \_\_\_\_\_



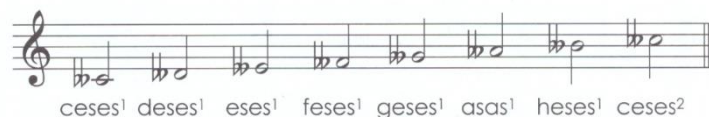
Posuvky už poznáme. Sú to **krížik** (zvyšuje notu o pol tóna, k menu noty pridáme -si) **béčko** (znižuje notu o pl tóna k menu noty pridáme -es) a **odrážka**- ruší krížik a béčko. Tóny môžeme zvýšiť alebo znížiť aj dvakrát. Vtedy hovoríme o **dvojitých posuvkách**- **dvojitom krížiku** a **dvojitom béčku**.

# b ♯

**Dvojitý krížik** zvyšuje notu o dva poltóny (o celý tón). K názvu noty sa pridáva koncovka -isis.



**Dvojité bé** znižuje notu o dva poltóny (o celý tón). K názvu noty sa pridáva koncovka -eses. Výnimku tvorí tón e (eses) a tón a (asas).

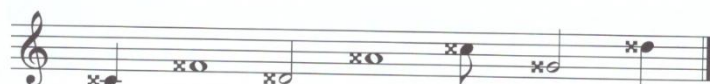


Nakresli noty



disis2    feses2    aisis2                    ceses    gisis    eses

Zakrúžkuj noty, ktoré sú správne.



cisis<sup>1</sup> fisis<sup>1</sup> deses<sup>1</sup> aisis<sup>1</sup> ceses<sup>2</sup> gisis<sup>1</sup> disis<sup>2</sup>



deses<sup>1</sup> hisis<sup>1</sup> eses<sup>2</sup> gisis<sup>1</sup> deses<sup>2</sup> asas<sup>1</sup> disis<sup>1</sup>

Rozdeľ hudobné nástroje na dychové drevené a dychové plechové

POZAUNA FLAUTA TUBA KLARINET FAGOT TRÚBKA LESNÝ ROH SAXOFÓN HOBOJ

dychové drevené

dychové plechové