

Triová sonáta. Dvojhlasné piesne. Des dur, bé mol. Veľká oktáva v basovom kľúči.
(3.ročník)

Učili sme sa, že viachlasé kompozície sú také, kde znie viac hlasov súčasne.

Inštrumentálna skladba založená na opakovaní tej istej témy najskôr v jednom a potom v druhom

hlase sa volá i.....

Vokálna skladba, kde jedna skupina začne spievať melódiu a druhá tú istú melódiu začne spievať

o niečo neskôr sa volá k.....

Dnes si predstavíme ďalšie viachlasé skladby:

Triová sonáta sa komponovala v baroku. Tri sólové nástroje tu hrajú každý inú melódiu a vytvárajú spolu súzvuk. V triovej sonáte však zvyčajne hrali 4 nástroje- štvrtý bol väčšinou čembalo- ktoré nemalo vypísané noty, ale akordicky podporovalo nástroje hrajúce melódie. Triová sa volá preto, lebo noty boli napísané iba pre 3 nástroje.

Vypočujte si hudobnú ukážku. <https://www.youtube.com/watch?v=uhhUo3dsOcc>



Triová sonáta c mol

Georg Friedrich Händel
op. 2 č. 1

Flauto Largo (♩ = 76)

Violino

Violoncello ad lib.

Cembalo

Nasledujúca pieseň Fuzáčikov špás sa spieva dvojhlasne- avšak jedna skupina spieva jednu melódiu a druhá skupina naraz s ňou spieva ďalšiu melódiu, dokopy vytvárajú súzvuk dvoch hlasov- **dvojhlas**.

Fuzáčikov špás

Žartovne *mf* hudba Teodor Hirner
text Mária Rázusová-Martáková

1. Šiel fu - zá - čik po - pod strom, keď do stro - mu u - drel hrom,
lak - lo sa v ňom srd - ce sme - lé, krv mu sek - la v ce - lom te - le,
skri - vil nôž - ky, pri - vrel zrak, na smrť ča - kal tak.

Pozrite sa na noty. V ktorých dvoch riadkoch sa spieva dvojhlasne? V ktorom všetci spievajú to isté- uni sono?

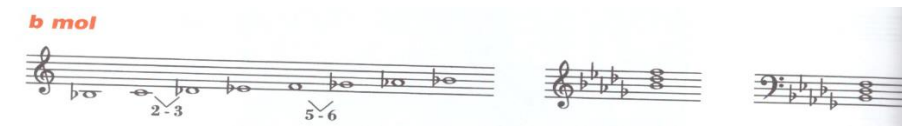
.....

Pieseň je v **tónine Des dur**. Táto tónina má 5 **béčok**. Vymenuj ich.

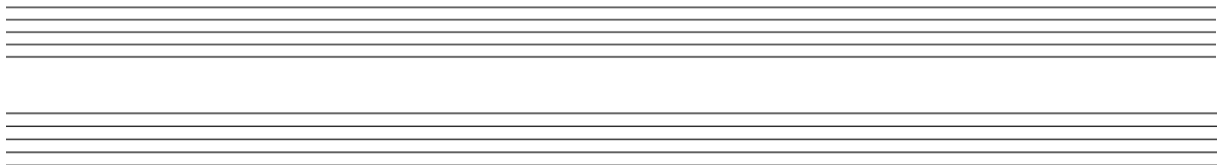
.....

Des dur

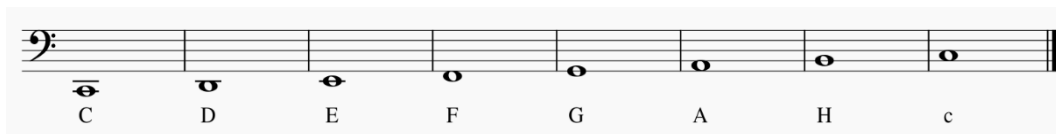
Paralelná stupnica k stupnici des dur je stupnica **b mol** (hes mol) Tiež má 5 béčok . Obe stupnice si zapíšete do zošita.



Stupnicu b mol napíšete ako harmonickú a aj ako melodickú molovú stupnicu (harmonická zvýšený 7 tón, melodická smerom hore zvýšený 6 a 7 tón smerom dole ako prirodzená).



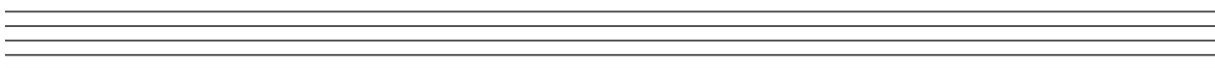
Veľká októva- tvoria ju noty od veľkého Cé C až po notu malé cé c v basovom kľúči.



Pomenuj noty.



Nakreľsi noty.



Cis Eis Ges F Dis c A