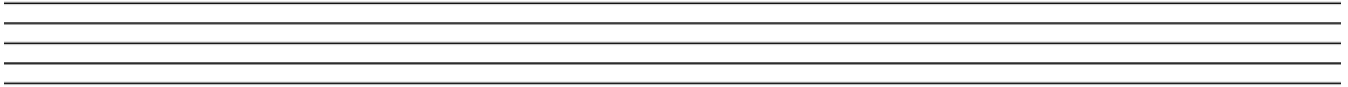


Nota a2.
(PŠ)

Nakresli noty:



Polová celá g2 osminová d1 štvrtová a1 celá e2 štvrtová pomlčka celá c1
c2

Napiš pod noty a pomlčky na koľko dób sa počítajú:



Napiš pod dlhé slabiky slov štvrtové noty a pod krátke slabiky osminové noty

Príklad

Mar-ga-rét-ka



Tu-li-pán

nar-cis

sne-žien-ka

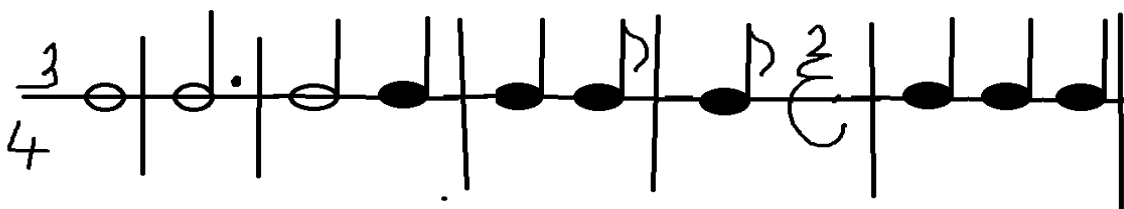
fi-al-ka

pú-pa-va

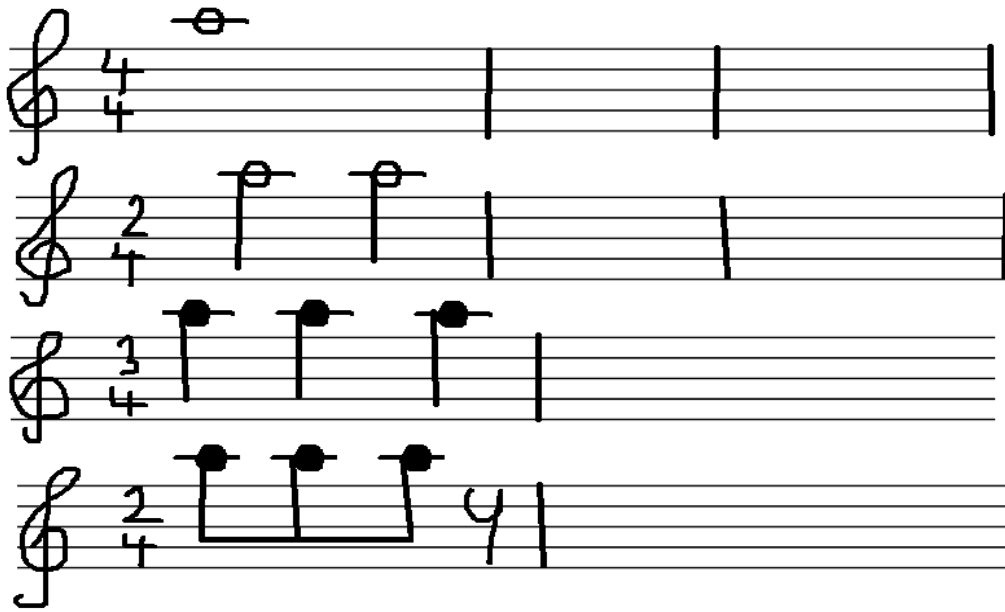
Spoj kvietky s ich obrázkom : fialka snežienka tulipán narcis púpava



Zakrúžkuj správne takty, nesprávne prečiarkni.



Dnes sa naučíme notu **a2**. Tá sa nachádza na **prvej pomocnej čiare nad notovou osnovou**.



Prepíš pieseň z dvojčiarkovej oktávy do jednočiarkovej oktávy- z nôt c2,d2,e2,f2a g2 a2 sa stanú c1, d1, e1, f1 a g1, a1 (návod nájdeš vo videu). Najskôr si pomenujeme noty a potom ich prepíšeme.

Prší, prší

Pr - ší, pr - ší len sa le - je Mi-lá má, du-ša má, ne - za - tvá - raj pred na - ma.
ne - za - tvá - raj mi - lá dve - re.

